

患者を前に

なにをやるかが

すぐわかる

アクセス無制限で施設の全員が使える!

パソコン スマートフォン タブレット に対応!

いますぐ **無料** トライアル!



1分で
カンタン
登録!

研修医・若手医師・非専門医向け

施設向け診療支援サービス

最新の臨床WEB

研修医や若手医師、非専門医が日常の診療を行う際に必要な症候・病態、疾患、臨床検査に関する厳選した解説を収録した診療支援データベースです。

「患者を前に なにをやるかが すぐわかる」をコンセプトに、初期対応(まず何をすればいいか)や必要な検査、エビデンスに準拠した基本的な治療指針、専門医へのコンサルトのポイントなどをワンクリックで検索できます。



最前線の執筆陣によるエビデンスに基づいた 臨床情報を毎年更新!

POINT

01

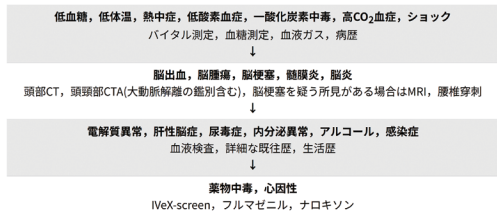
研修医でもやるべきことが すぐわかる

フローチャートで診療の全体像が一目でわかります。初期対応、コンサルト方法など、どこまでやるべきかのポイントがわかります。

意識障害

緊急度 **高** 遭遇頻度 **高**

診断フローチャート



POINT

02

必要な情報を見つけやすい 仕組みが充実!

ワンクリックで検索でき、絞り込み機能も使いやすいです。ブックマークはもちろん、ブックマークのフォルダ管理も可能です。

検索対象

症候・病態 疾患 検査

診療科

- 循環器 呼吸器 消化器 脳神経 腎透析
- 泌尿器 糖尿病 内分泌 血液 感染症
- 皮膚 産婦人 整形 がん リウマチ・膠原病
- アレルギー 眼 耳鼻咽喉 精神 総合診療
- 救急 小児 リハビリ 放射線 麻酔
- 老年

緊急度

高 中 低

遭遇頻度

高 中 低

POINT

03

エビデンスにすぐに アクセスできる

リンク機能で文献に直接アクセスできます。

POINT

04

メモ機能を使って 臨床情報を共有・蓄積

画像やリンクも登録することができ、個人の勉強を目的として付箋のように使ったり、メモの施設内共有も可能です。

メモの編集

作成 編集

メモの種類

個人メモ 共有メモ

カテゴリ

処方

タイトル

新規での採用

内容

レイバー：先月より採用した片頭痛治療薬です。従来のトリプタン系薬（当院はマクスルトを採用）と異なり、脳・心血管疾患既往のある方でも処方可能です（ただしマクスルトより少しだけ薬価が高いです）。

URL

URLを入力

POINT

05

「今日の治療薬WEB」とも連携!

「今日の治療薬WEB」を導入しているお客様は、解説文や「関連する薬剤」のリンクから薬剤情報を参照できます。症候・病態、疾患、検査に紐づく薬剤情報へも素早いアクセスが可能です。

最新の臨床WEB

心不全治療

・体液貯留による胸膈うっ血から生じる自覚症状改善を目的とした利尿薬投与

内服可能な症例における処方例

ループ利尿薬を基本として、それぞれの特性に併せて薬剤を併用することが多い。一方で、左室駆出率が維持されていても高度の心拍出量低下を併存している可能性があり、過度の脱水に注意が必要である。

1. ループ利尿薬

1) フシックス® [処方例](#) (1) 40 mg/日、分2回

*年齢・症状により調整する。腎機能不全等の場合にはさらに大量に用いることもある。

2) ダイアード®



CLICK

今日の治療薬WEB



最新の臨床WEB 臨床現場での利用CASE



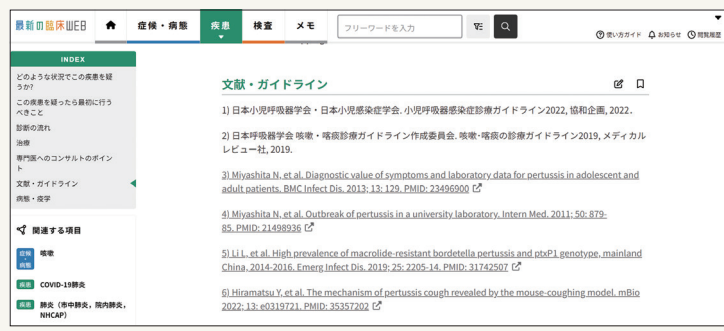
CASE 1 今日は初めて一人で当直。うまく対応できるか不安だな…。

研修医が知っておくべき症候・病態や疾患に関する厳選された解説を収録。初期対応や専門医へのコンサルトのポイントをワンクリックで検索可能です。



CASE 2 さっき先輩から教えられたあの疾患、ガイドラインの推奨は怎么样了？

エビデンスに準拠した基本的な治療指針をコンパクトに解説。文中のリンクから文献への直接アクセスも可能です。



ワンクリックで
対象の文献へ
※リンク表示のある文献に限ります。



CASE 3 病棟で受け持っている患者さんの処方、あれでいいのかな？

疾患ごとに商品名を含めた具体的な処方例を掲載。さらに「今日の治療薬」(南江堂刊)の薬剤情報*へのリンクで各薬剤の用量や禁忌などもすぐに調べられます。



*「今日の治療薬WEB」の契約が必要ですよ

1分でカンタン登録!

まずは **無料** トライアル!



まずは個人で最新の臨床WEBをお試しください! (施設全体でのトライアルは最新の臨床WEB・HPよりお申込みください)

最新の臨床WEB 年間価格(税抜)

病院 49,000円~

診療所 9,000円~

企業/その他...お問い合わせください。



価格の詳細は「最新の臨床WEB」HPよりご覧ください。

今日の治療薬WEB と同時申込の場合は、
両サービスの合計より **約10%割引** での販売となります。

「今日の治療薬WEB」の
詳細はこちら



※ご契約は施設単位のみです。個人や診療科単位での契約はできません。
※1契約でアクセスは無制限です。サービスのご利用はご契約施設に所属する方のみとなります。
※代理店を通じてのお申し込みとなります。代理店一覧は「最新の臨床WEB」のHPでご確認ください。

サービスの特長

1



病院規模に応じた料金体系

病院規模(病床数)に応じたプランで導入が可能です。各プランには設定できる個人アカウント(ライセンス)数の上限が設定されています。

2



認証方式の選択が可能

固定IPアドレスによる認証方式に加え、ID・パスワードによる認証にも対応しています。固定IPアドレスをもたない病院でも、本サービスの導入が可能です。

3



院外からも利用が可能

パソコン・タブレット・スマートフォンに対応しています。契約施設の職員等であれば、院外からも利用できます。訪問診療や自己学習、研究等の用途に役立ちます。

4



臨床情報を毎年更新

最前線の執筆陣が最新のエビデンスに基づいた臨床情報を更新し、「患者を前に なにをやるかが すぐわかる」を継続的に提供します。

ご利用環境

〈インターネット環境〉



最新の臨床WEB サーバー

固定IP
による認証

ID・
パスワード
による認証



病院施設・医局
大学施設など



医療機関 教育機関
営利法人 官公庁など



契約施設外での使用
個人端末など

●代理店

最新の臨床WEB（施設契約のみ） 年間価格表（税別）

●病院（教育機関を有する病院を含む）

病床数	価格（税別）
20 ～ 49	¥49,000
50 ～ 99	¥59,000
100 ～ 149	¥89,000
150 ～ 199	¥109,000
200 ～ 299	¥124,000
300 ～ 399	¥139,000
400 ～ 499	¥189,000
500 ～ 599	¥269,000
600 ～ 699	¥339,000
700 ～ 799	¥379,000
800 ～ 899	¥409,000
900 ～ 999	¥449,000
1,000 ～ 1,099	¥469,000
1,100 ～ 以上	¥499,000

●診療所

病床数	価格（税別）
0 ～ 9	¥9,000
10 ～ 19	¥14,000

●企業／その他

お問い合わせください

●「今日の治療薬WEB」との同時購入 合計金額から約10%オフ

※同じアカウントで両サービスをご利用いただけます。

※「今日の治療薬WEB」の価格は
こちらをご覧ください。



※複数の病院をもつ大学や医療法人

- ・一つの病院でのご契約も可能です。価格は上記表をご参照下さい。
- ・複数病院での価格はお問い合わせください。

※同時アクセス数の制限はありません。

※ご契約は施設のみです。個人名や診療科単位での契約はできません。

※お申し込みは代理店を通じて承ります。

代理店一覧は「最新の臨床WEB」のHPをご覧ください。

※上記の価格は2024年4月現在のものです。