

正 誤 表

「シンプル生理学（改訂第8版 第3刷）」

下記の箇所に誤りがございました。謹んでお詫びし訂正いたします。

頁	行, 箇所	訂正前	訂正後
p13	本文 上から2行目	約 600 兆個	約 <u>60</u> 兆個
p32	図 2-25 タイトル	光遺伝子学により	<u>光遺伝学</u> により
p55	本文 上から5行目	消化管, 子宮, 膀胱, 尿管, 卵管, 輸精管などのような	消化管, 子宮, 膀胱, 尿管, 卵管などのような
p83	本文 上から1行目	そのうちでもにおいのある物質は	そのうちでもにおいの <u>元</u> になる物質 (におい分子) は
p83	本文 上から9行目	約 450 万種と膨大であるが,	<u>先述したように膨大な数があるが,</u>
p84	本文 上から10~11行目	これらは4基本味とされてきたが, 最近「うま味」が認知され, 5基本味とされた.	<u>従来これらを4基本味としていたが, 後に「うま味」が加えられ, 5基本味となった.</u>
p145	本文 上から5行目	まず核小体において	まず <u>核</u> において
p213	本文 上から5行目と6行目	㊤消化酵素の分泌を行い, それにより異化を行う 化学的消化 ㊦種々の消化管の運動による物理的消化	㊤消化管から分泌される消化液に含まれる酵素作用により分解する化学的消化 ㊦種々の消化管運動により分解する物理的消化

2026年3月16日

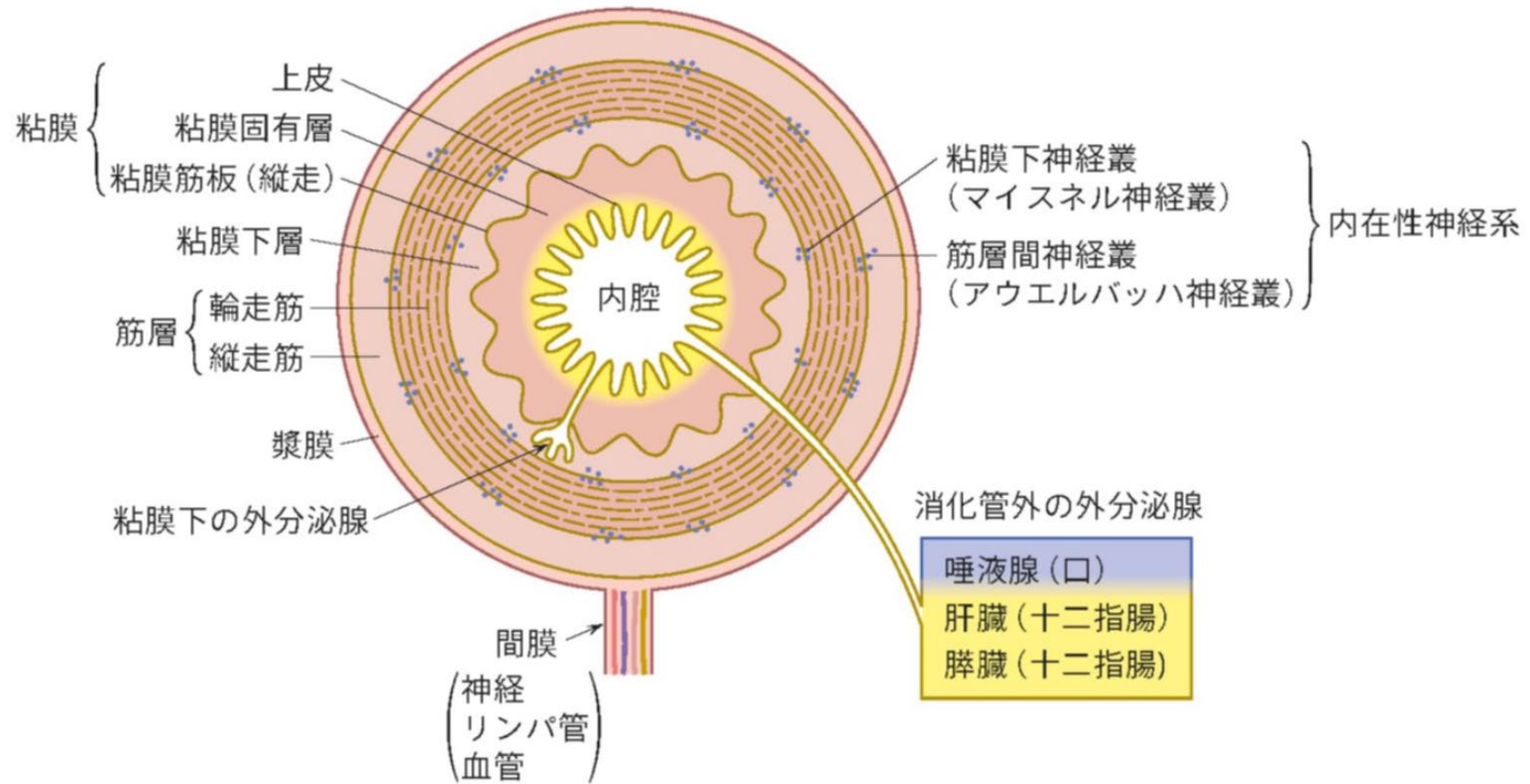


図 13-3 消化管の基本構造